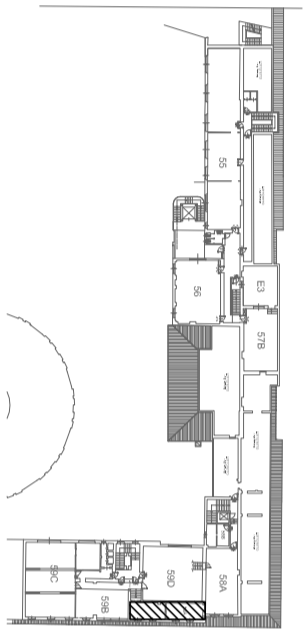
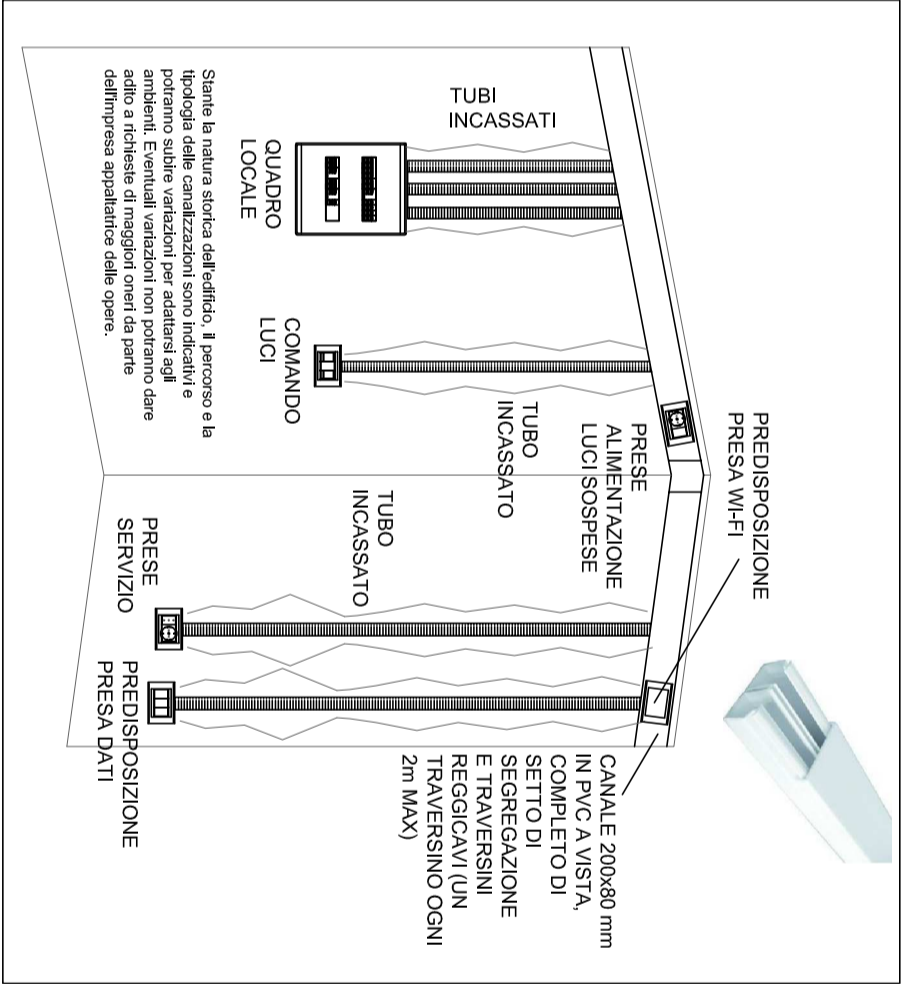


KEY PLAN



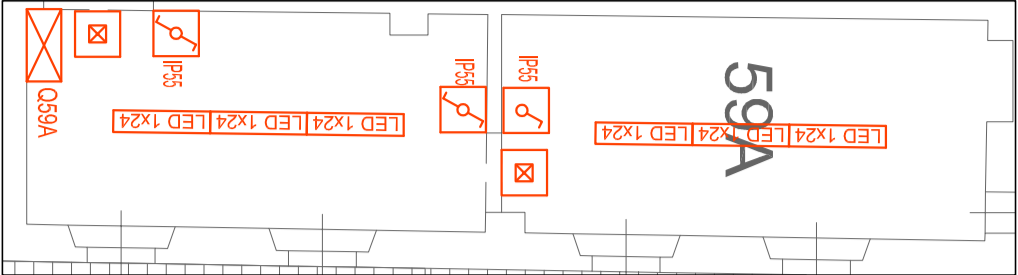
- DOTAZIONE ATTUALE**
- 7 lampade 2x36W soffitto
 - 4 accensioni
 - 2 prese bivalenti incassate
 - 2 blocchi prese su canalina multiscoperto

- CARATTERISTICHE OPERE DI ADEGUAMENTO**
- DISTRIBUZIONE INTERNA AULA CON CANALINA
 - MULTISCOPERTO A VISTA E/O RECUPERANDO LE VIE CAVI INCASSATE ESISTENTI
 - GRADO DI PROTEZIONE PUNTI COMANDO LUCI E PUNTI PRESA IP55

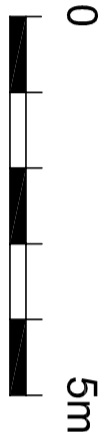
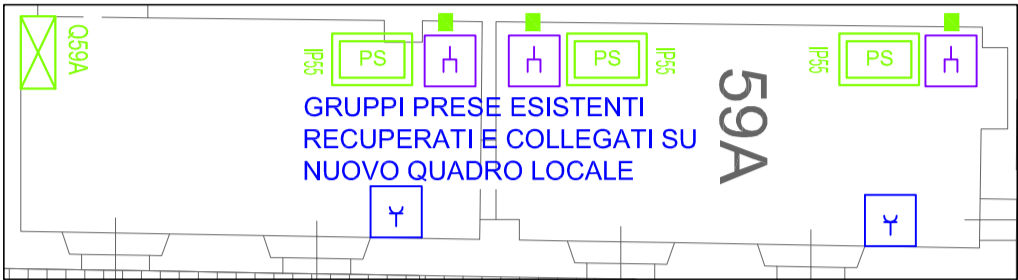


ESEMPLIFICATIVO DISTRIB. INTERNA LOCALE

ADEGUAMENTO ILLUMINAZIONE



INTERVENTI DI IMPLEMENTAZIONE E/O MANUTENZIONE SU IMPIANTO FM COME DA CAPITOLATO



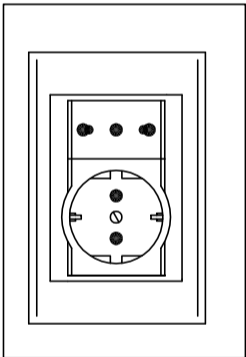
ESEMPLIFICATIVO APPARECCHIO ILLUMINAZIONE NORMALE



ESEMPLIFICATIVO APPARECCHIO ILLUMINAZIONE SICUREZZA



TIPICO GRUPPO PRESE IP55 (CON SCHERMO PLASTICO DI PROTEZIONE)



- IN BLU COMPONENTI ESISTENTI DI CUI PREVEDERE:**
- MANUTENZIONE ORDINARIA E STRAORDINARIA SECONDO INDICAZIONI DI RELAZIONE TECNICA E CAPITOLATO
 - VERIFICHE VISIVE E STRUMENTALI SECONDO NORMA CEI 64-8
 - REPORT DELLE VERIFICHE CONDOTTE
 - INSERIMENTO SULLA DOCUMENTAZIONE AS BUILT DEGLI IMPIANTI SOTTOPOSTI A INTERVENTO DI MANUTENZIONE E VERIFICA

La posizione dei quadri elettrici e dei vari frutti (interruttori etc.) ha valore indicativo. Le precise localizzazioni saranno concordate in fase di realizzazione dei lavori fra committente, D.I. ed impresa appaltatrice senza che queste variazioni possano dare adito a richieste di maggiori oneri. L'aggiunta di gruppi prese o punti di comando luci su richiesta della committenza (con un massimo del 10% complessivo) rispetto a quanto indicato e sarà consegnata nella voce di compendio metrico "opere aggiuntive".

Restano ad onere e cura dell'impresa appaltatrice dei lavori:

- opere murarie per scassi e successivi ripristini (integrazioni escluse)
- smantellamento e smaltimento dei materiali e dei componenti di risulta

Se non diversamente indicato, l'alimentazione terminale delle lampade dovrà avvenire mediante minicalce in PVC a vista in derivazione dal canale multiscoperto, ove possibile, all'interno delle aule, dovranno essere inutilizzate le vie cavi incassate esistenti.

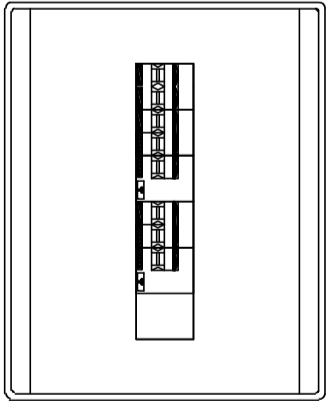
I disegni hanno valore del solo punto di vista impiantistico. Per quanto concerne gli aspetti edili, strutturali e meccanici occorre fare riferimento alla documentazione as built esistente.

La Tipologia e la sezione dei cavi di alimentazione delle utenze sono indicate negli schermi unitari dei quadri elettrici, ove verranno recuperate le tubazioni incassate esistenti (plastiche) è consentito l'utilizzo di NO/G5K, anziché FG/OM1. In fase di realizzazione dovranno essere predisposte idonee cassette di derivazione per un'agevole sicurezza dei cavi. Per l'impianto di rilevazione incendi, fare riferimento alle tabelle di insieme relative.

La committenza provvederà a suo carico a liberare i locali da arredi e materiale depositato al fine di rendere possibile l'esecuzione delle lavorazioni previste.

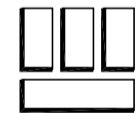
LEGENDA SIMBOLI	
SIMBOLO	DESCRIZIONE
	Apparecchio illuminante per presa a parete o sospensione a filo continuo, con ottica a luminanza controllata (UOR<19), equipaggiato con sorgente luminosa a LED 4000 °K, potenza indicativa 1x24 W, CRI > 80, flusso luminoso nominale non inferiore a 2402 lm
	Apparecchio illuminante per illuminazione di sicurezza a controllo radio dotato di telecomandatore integrato, sorgente luminosa a LED equivalente tipo 2x11, flusso luminoso non inferiore a 550 lm, modello funzionalmente SE
	Punto di comando illuminazione
	Presse a parete per alimentazione apparecchi illuminanti
	Gruppo prese di servizio
	Gruppo prese di servizio (riciclaggio gruppo prese esistenti)
	Quadro elettrico
	Canale multiscoperto (vedi esempio)
	Canale multiscoperto esistente
	Predisposizione 3 prese dati, comprensive di scassi, tubazioni, scale e placca d'uso, ripristini murali (escluso integrazioni)
	Gruppo prese esistenti
	Apparecchio illuminante esistente

FRONTE QUADRO ELETTRICO DI LOCALE



Descrizione linea	GENERALE			LOCALE			LINEA			PRESENZA TENSIONE			LINEA PRESE		
	L N	L N	L N	L N	L N	L N	L N	L N	L N	L N	L N	L N	L N	L N	L N
Fasi della linea															
P-fil	2	2	2	2	2	2	2	2	2	2	2	2	2	2	2
Corrente nominale In [A]	32	16	16	16	16	16	16	16	16	16	16	16	16	16	16
Corrente regolabile Ir [A]	1 * In = 32	1 * In = 16	1 * In = 16	1 * In = 16	1 * In = 16	1 * In = 16	1 * In = 16	1 * In = 16	1 * In = 16	1 * In = 16	1 * In = 16	1 * In = 16	1 * In = 16	1 * In = 16	1 * In = 16
Ieff [A] / Ieff [S]		0.03 / 0.00												0.03 / 0.00	
Potenza caratteristica [kW]		6.0												6.0	
Segn. cavo														FG/OM1	
Sezione base [mm²]														2.5	
Sezione neutro [mm²]														2.5	
Sezione PE [mm²]														2.5	
														4	
Nota															

ADEGUAMENTO IMPIANTI ELETTRICI ACCADEMIA ALBERTINA
PIANO QUARTO - LOCALE 59A- PITTURA



S.r.l. Engineering Service
Via Treviso, 12
10144 TORINO

STUDIO	0748	DATA	Maggio 2017
FILE	170748_E_004_p4-005_p4	ELAB.	
TAVOLA:	E_010_p4_59A	FOGLIO	1
		SEGUE	